

久留米大学

オープンキャンパス参加の特典

食事無料券を使って、学食を体験しよう

食堂

🕒 利用時間 / 11:00~15:30
(オーダーストップ15:00)

久留米大学の食堂では、栄養満点の学食を提供しています！是非この機会に味わってみよう！

📍 800号館 1F ZIP(唐揚げ定食・ビーガンカレーなど)
2F 彩(麺類・丼物など)

📍 御井学館 1F 御井学館食堂
(定食・丼物など)

※空いている食堂での食事にご協力をお願いいたします。

食事可能教室

🕒 利用時間 / 10:00~15:30 (11A教室のみ 11:30~15:30)

📍 A 御井本館 1F 11A教室
8F スカイラウンジA・B・C

📍 B 500号館 1F 51A教室・51B教室

※教室で食事をとる場合は、上記の教室をご利用ください。

※食堂や食事可能教室では、十分に間隔をあけて着席をお願いいたします。

※上記の食堂、教室以外での食事はご遠慮ください。

※学食無料体験には、必ず食事無料券が必要です。

『久留米大学
ミネラルウォーター』を
プレゼント!

📍 A 御井本館1階 受付付近

※引き渡しの際にはこの
リーフレットをご提示ください。



久留米大学入試
過去問題集を
無料配布!

📍 A 御井本館2階



久留米大学
オリジナル
グッズを
プレゼント!



特設サイトはこちら! ▶▶▶ <https://www.kurume-u.style/>



LINE 久留米大学
公式アカウント

LINE ID:「@kurumeuniv」から検索

受験生用公式アカウントです。オープンキャンパスや入試の
情報などを配信します。友だちの追加は、スマートフォンで
右記のQRコードを読み込んでダウンロードできます。



人へ、地域へ、そして世界へ。
久留米大学

〒839-8502 福岡県久留米市御井町1635
0942-43-4411(代)
0942-44-2160(入試課直通)



詳しくは久留米大学ホームページでチェック!

久留米大学 検索
www.kurume-u.ac.jp/

入試情報サイト



Special Coupon

食事
無料券付!

裏表紙をチェックしよう!

Open

久留米大学 オープンキャンパス

Campus

2023 7/23・8/11

久留米大学

Special Coupon

食事
無料券

※ファミリーマート使用不可

キャンパスマップ CAMPUS MAP

施設見学 10:15～終日

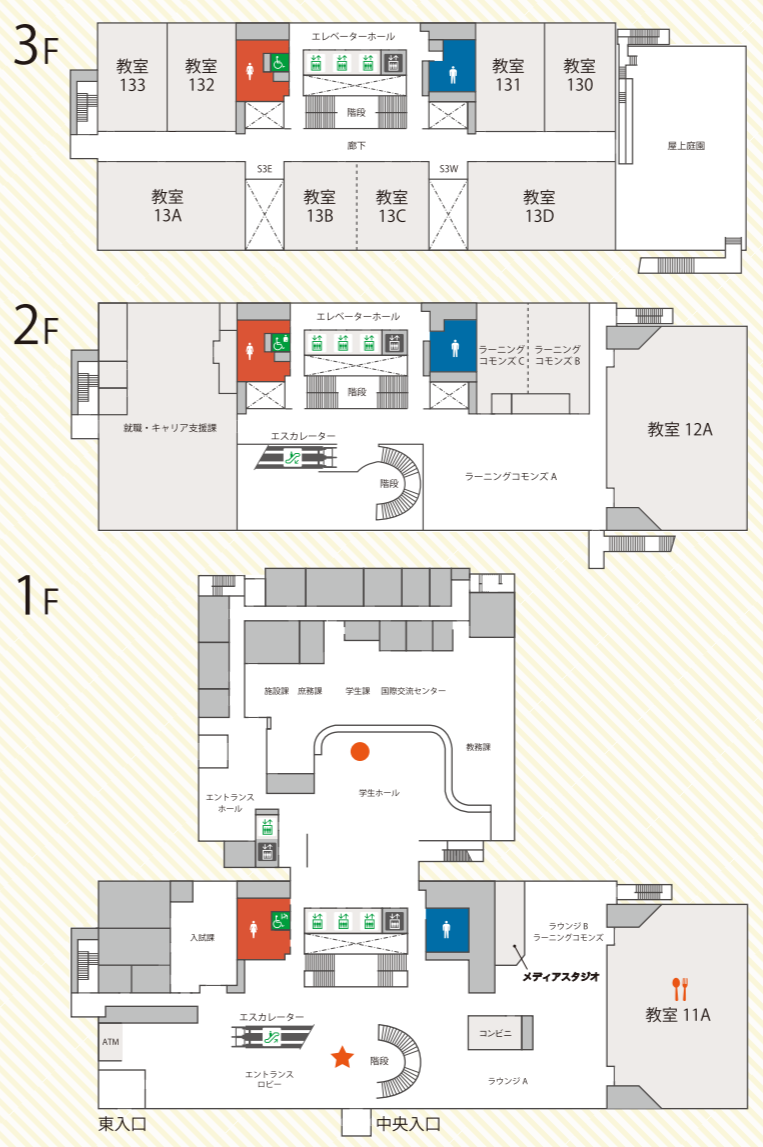
本日見学が可能な施設です。ぜひ見学してみてください。

会場

- E 900号館** 1階/つながるプレース・みんなの(愛称:つながるめ)カフェ・ウェルネススタジオ
- F 1000号館** 2階/パソコン利用コーナー
- G みいアリーナ** メインアリーナ・視聴覚室・トレーニングルーム
- H 御井図書館**
- I 学生寮** 在学生による学生寮見学ツアーを行います。参加希望の方は開始5分前までに御井本館1階学生ホール(●)に集合してください。



フロアマップ FLOOR MAP A 御井本館フロアマップ



🍴 食事利用可能
★ キャンパスツアー集合場所 ● 学生寮ツアー集合場所



オープンキャンパスの見どころ

実施場所 **A 御井本館**
F 1000号館

模擬授業

模擬授業では、各学部さまざまなテーマで親しみやすい内容の授業を開催。高校とは違う大学の授業を体験してみよう!

実施場所 **A 御井本館**

入試説明会

本学の入試傾向や変更点について、詳しく説明します。

実施場所 **A 御井本館**

各学部相談コーナー

各学部趣向を凝らし、学部の魅力を紹介。教員や在学生が学びの内容や質問に丁寧にお答えします。

実施場所 **A 御井本館**

個別相談コーナー

担当職員が質問に丁寧にお答えします。

文学部

5階 心理学科 : 150・151教室
情報社会学科: 156・157教室
国際文化学科: 152・153教室
社会福祉学科: 154・155教室

人間健康学部

7階 総合子ども学科
3階 スポーツ医科学科: 13B・13C・131教室
13D教室(模擬授業の時間を除く)

法学部

4階 140・146・147教室

経済学部

3階 132・133教室

商学部

4階 143・144・145教室

2階 **ラーニングコモンズA**

入試相談 学生生活相談
国際交流(留学)相談
教職・カリキュラム・資格取得相談

2階 **就職・キャリア支援課内**

就職相談
キャリア支援・課外講座相談

集合場所 **A 御井本館**

キャンパスツアー

在学生がキャンパスの主な施設を案内します。所要時間は50分程度で、事前申込は不要です。開始時間に1階エントランスロビー(★)にお集まりください。開始時間 11:00～、12:00～、13:00～、14:00～

実施場所 **A 御井本館**

保護者説明会

大学の特色やキャリア教育、就職支援、学費等について保護者向けに分かりやすくご説明します。

会場	イベント	10:00	10:30	10:40	11:00	11:10	11:20	11:50	12:00	12:30	12:40	12:50	13:10	13:20	13:50	14:00	14:30	14:40	15:10	15:30	
1階	出入口付近	●受付、総合案内																			
	11A教室	●入試説明会※																			
	エントランスロビー(らせん階段下)	●キャンパスツアー																			
	学生ホール	●学生寮ツアー																			
2階	ラウンジB・ラーニング commons(11A教室前)	●餅フェスタ展示コーナー																			
	12A教室	●入試説明会※ ●保護者対象説明会 ●サークル紹介																			
	ラーニング commons A	●個別相談コーナー																			
	ラーニング commons B・C	●資料配布コーナー ●資料展示コーナー ●地域情報コーナー																			
3階	就職・キャリア支援課	●個別相談コーナー																			
	13A教室	●模擬授業(経済学部)																			
	132・133教室	●経済学部相談コーナー																			
	13B・13C・13D教室(模擬授業の時間を除く)・131教室	●人間健康学部スポーツ医科学科相談コーナー																			
4階	13D教室	●模擬授業(人間健康学部)																			
	130教室	●模擬授業(外国語教育研究所)																			
	14A教室	●模擬授業(法学部・商学部)																			
	140・146・147教室	●法学部相談コーナー																			
5階	143・144・145教室	●商学部相談コーナー																			
	15A教室	●模擬授業(文学部)																			
	150・151教室	●文学部心理学科相談コーナー																			
	156・157教室	●文学部情報社会学科相談コーナー																			
7階	152・153教室	●文学部国際文化学科相談コーナー																			
	154・155教室	●文学部社会福祉学科相談コーナー																			
	各教室	●人間健康学部総合子ども学科相談コーナー・展示他																			
	保育演習室																				

A 御井本館

※入試説明会は各回同じ内容です。 ※混雑状況によっては、希望のイベントに参加できないことがありますのでご了承ください。 ※内容変更・中止となる可能性もございます。

OPEN CAMPUS

模擬授業

希望する学部学科の模擬授業を体験してください!

※模擬授業の会場は、P1、P2のMAPでご確認ください。
※開講時間・テーマ等については変更する場合がありますので、あらかじめご了承ください。

人間健康学部①(スポーツ)

10:00~10:30 A13D教室

担当教員/ 大橋 充典

スポーツは本当に筋書きのないドラマか?

現在、テレビやネットを通して世界中のスポーツを視聴することができます。五輪中継などでは、世界中の人々が「感動の聲に包まれた」という表現もよく目にします。しかし、活躍する選手たちの多くは、一部の先進諸国に限られています。「平和の祭典」と呼ばれながら、ある時には政治的ポイコットによって出場しない国もありました。今回は、こうしたスポーツの「裏側」について考えます。

経済学部①

10:40~11:10 A13A教室

担当教員/ 松石 達彦

デジタル通貨のインパクト～現金はもう要らない?～

日本政府は今年から本格的に「デジタル円」導入の是非を専門家と検討し始めました。「デジタル人民元」導入でこの分野を一步リードする中国。基軸通貨ドルを脅かすのか。また、デジタル通貨への移行は私達にどう影響するのでしょうか?

法学部①

10:40~11:10 A14A教室

担当教員/ 吉弘 光男

特定少年とは?

2022年に改正された少年法で、18・19歳の少年は「特定少年」と呼ばれるようになりました。「少年法は甘い」という言葉を耳にしますが、皆さんはどう思いますか? また、そもそも少年法は何のためにあるか? 少年法とはどんな法律か? を一緒に考えましょう。

文学部①(情社)

10:40~11:10 A15A教室

担当教員/ 江藤 智佐子

社会との接点を探究する～やさしいデータサイエンス入門～

社会は人と人との相互行為から成り立ち、これらを対象化・相対化していく学問が社会学です。社会調査では、異なる他者の意見を傾聴するインタビュー調査やアンケートを統計的に分析する手法を学びます。社会との接点を持ちながら課題を探究するためにはどのような学びが必要でしょうか。

人間健康学部②(子ども)

11:20~11:50 A13D教室

担当教員/ 原子 純

子どもの「遊び」と教育

幼稚園や保育所等の子ども達は、楽しく遊んで生活しています。子どもは、遊ぶことでどのようなことを感じたり、経験したりするのでしょうか。子どもの遊びを体験しながら、子どもの「遊び」と教育について考えてみましょう。

商学部①

11:20~11:50 A14A教室

担当教員/ 金田 聖太郎

アイデアで稼ぐビジネス

私たちの生活もそうですし、ビジネスもそうです。アイデア一つで劇的に状況を変えられることが少なくありません。お金をかけずに売り上げを伸ばすアイデアなど商学部の最先端をご紹介します。

文学部②(国文)

11:20~11:50 A15A教室

担当教員/ 崎田 誠志郎

異文化をとらえる視点: 「生きられる空間」としての通学路とエーゲ海

私たちはみんな、どこかの空間の中で日々「生きて」います。「通学路」「エーゲ海」という一見何の関係もない世界を例として、そうした「空間の生きられ方」の多様性や共通性が異文化をかたちづくるという学びを体験してみましょう。そして、そのことが異文化理解や国際交流にどう役立つのかについても考えたいと思います。

外国語教育研究所

12:00~12:30 A130教室

担当教員/ 李 熙卿

韓国語で楽しく話してみよう

「韓国語」で自己紹介にチャレンジしてみませんか。様々なコンテンツを活用して、韓国語を楽しく学んでみましょう。韓国語の文字「ハングル」が分からなくても大丈夫です。また、久留米大学における韓国語科目紹介や韓国語履修の先輩たちの声も聴くことができます。

法学部②

12:40~13:10 A14A教室

担当教員/ 橋本 誠浩

なぜ日中関係は悪化しているのか?

邦人の長期拘束、尖閣諸島周辺での軍事的緊張の高まり、コロナ・自由貿易・ロシアのウクライナ侵攻をめぐる立場の違いから明らかのように、現在の日中関係は非常に不安定である。模擬講義ではその原因について中国国内政治の観点から紹介します。

文学部③(社福)

12:40~13:10 A15A教室

担当教員/ 山村 靖彦

社会福祉～「生きる」を支える学問・仕事～

社会福祉は、人への援助を通じて社会を維持し、変える役割をもっています。その学びは、自分の人生と社会のありようを考えることにも繋がります。将来の選択肢の一つとして、社会福祉の学問と仕事の魅力について一緒に考えましょう。

文学部④(英コミ)

13:20~13:50 A15A教室

担当教員/ Neil Heffernan

Studying English at Kurume University

English is vitally important for your future, as English is needed for international communication. By studying with us for four years, you will have a chance to communicate with both native speakers of English and Japanese teachers of English. This lesson will show you some of the techniques you will learn in your classes in the English Communication Course at Kurume University.

経済学部②

14:00~14:30 A13A教室

担当教員/ 富吉 満之

ダイエットから環境と食料農業の問題を考える

「なぜ太ってるのか?」生物学的な答えは明快です。でも、実際には社会や経済、制度の問題も関わっています。更には世界の食料生産や貿易までもが影響しています。日々の食生活から環境と農業の問題について考えていきます。

文学部⑤(心理)

14:00~14:30 A15A教室

担当教員/ 田上 恭子

“あたりまえ”を疑ってみよう! ～日常の中の心理学～

私たちがあたりまえだと思っていることは、本当に“あたりまえ”でしょうか? 心理学ではそんなあたりまえを疑い、日常にあふれるさまざまな現象を研究しています。心理学の視点から日常のあたりまえについて考えてみたいと思います。

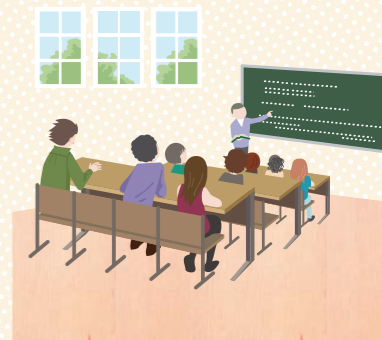
商学部②

14:40~15:10 A14A教室

担当教員/ 宮本 琢也

コーラの味は世界中で同じか? ～食とビジネスのおいしい話～

皆さん、コカ・コーラは世界中で同じ味だと知っていましたか。一方で、ハンバーガーで有名なマクドナルドは、世界各国で違う商品を提供しています。食料品は、世界で同じ商品を投入するべきか、現地の食文化に合わせるべきか、経営学の観点から説明します。



会場	イベント	10:00	10:30	10:40	11:00	11:10	11:20	11:50	12:00	12:20	12:30	12:40	12:50	13:10	13:20	13:40	13:50	14:00	14:30	14:40	15:10	15:30	
A 御井本館	出入口付近	●受付、総合案内																					
	1階	11A教室	●入試説明会*																				
		エントランスロビー(らせん階段下)	●キャンパスツアー																				
		学生ホール	●学生寮ツアー																				
	2階	12A教室	●入試説明会* ●保護者対象説明会 ●サークル紹介																				
		ラーニングcommonsA	●個別相談コーナー																				
		ラーニングcommonsB・C	●資料配布コーナー ●資料展示コーナー ●地域情報コーナー																				
	3階	就職・キャリア支援課	●個別相談コーナー																				
		13A教室	●模擬授業(経済学部)																				
		132・133教室	●経済学部相談コーナー																				
		13B・13C・13D教室(模擬授業の時間を除く)・131教室	●人間健康学部スポーツ医科学科相談コーナー																				
	4階	13D教室	●模擬授業(人間健康学部)																				
		14A教室	●模擬授業(法学部・商学部)																				
		140・146・147教室	●法学部相談コーナー																				
5階	143・144・145教室	●商学部相談コーナー																					
	15A教室	●模擬授業(文学部)																					
	150・151教室	●文学部心理学科相談コーナー																					
	156・157教室	●文学部情報社会学科相談コーナー																					
7階	152・153教室	●文学部国際文化学科相談コーナー																					
	154・155教室	●文学部社会福祉学科相談コーナー																					
	各教室	●人間健康学部総合子ども学科相談コーナー・展示他																					
F 1000号館	4階	1043教室	●模擬授業(外国語教育研究所)																				

*入試説明会は各回同じ内容です。 ※混雑状況によっては、希望のイベントに参加できないことがありますのでご了承ください。 ※内容変更・中止となる可能性もございます。

OPEN CAMPUS

模擬授業

希望する学部学科の模擬授業を体験してください!

※模擬授業の会場は、P1、P2のMAPでご確認ください。
※開講時間・テーマ等については変更する場合がありますので、あらかじめご了承ください。

人間健康学部①(子ども)

10:00~10:30 A 13D教室

担当教員/ 小津 草太郎

子どもの脳と大人の脳

近年の研究では、子どもはただ無知で未熟な存在ではないことがわかってきています。子どもの世界の見かたには、どのような特徴や優れた点があるのでしょうか? 心理学研究の成果から考えてみましょう。

人間健康学部②(スポーツ)

10:40~11:10 A 13D教室

担当教員/ 奥野 真由

メンタルトレーニングに挑戦

みなさん、メンタルトレーニングは「メンタルが弱い選手」または「トップアスリート」といった一部の限られた人のためのトレーニングだと思いませんか? 身体や技術のトレーニングと同様に、メンタルトレーニングも競技スポーツに取り組む全ての人のためのトレーニングです。ただし、でたらめな方法でトレーニングをしても期待するような効果は得られません。スポーツ心理学の授業を体験し、メンタルトレーニングに挑戦してみましょう。

商学部①

10:40~11:10 A 14A教室

担当教員/ 宮本 琢也

ブラックモンブランの成功の秘訣!

皆さんがよく知っているブラックモンブランは、販売開始から50年以上の超ロングセラー商品です。ブラックモンブランが、なぜこれだけのロングセラー商品となったのか、その成功の秘訣について、経営学の観点から説明します。

文学部①(心理)

10:40~11:10 A 15A教室

担当教員/ 伊藤 弥生

ワークで学ぶ! 解決志向アプローチ

ふつうは問題があると問題を何とかしようと思いますが、このアプローチは有用性を第一に、問題を深追いせず解決構築します。常識やぶりながらシンプルで安全性が高く、幅広い分野で活用されています。楽しみながら体験的に学びましょう!

経済学部①

11:20~11:50 A 13A教室

担当教員/ 野崎 竜太郎

自信過剰な経営者と企業経営 ~行動経済学から考える~

企業経営と聞くと経営学と思うかもしれませんが、経済学でも取り扱います。さて、皆さんは自信過剰な人ってどう思いますか? この模擬授業では、自信過剰な経営者がいると、どのような問題が起きるのか、その問題を回避する方法はあるのかを行動経済学を使って説明します。

法学部①

11:20~12:20 A 14A教室

担当教員/ 在澤 英俊・法学部チューター

大学における授業に 触れてみよう。

本学の法学部では、大学1年時の演習(ゼミ)で「ディベート」を行い、各ゼミが参加してディベート大会も開催されます。今回は、「ディベートとは?」、「その方法は?」など、ごく基本的なことを、法学部学生によるディベートの実演を通して学びます。



文学部②(社福)

11:20~11:50 A 15A教室

担当教員/ 坂本 明子

ソーシャルワーク実践 ~「ひとりひとりの幸せ」を共に~

ソーシャルワークは生活課題に取り組み、ウェルビーイングを高めるよう、人々や様々な構造に働きかけるものであると世界的に定義されています。模擬授業では、ひとりひとりの自己実現を支援するソーシャルワーカーの実践をご紹介します、その魅力にふれていきたいとおもいます。

外国語教育研究所

12:00~12:30 F 1043教室

担当教員/ Kathleen Brown

"Cool" English: English for your future

暑さ負け、情報センターの特別なコンピュータールームでセッションに参加しませんか? 大学卒業後の就職活動にも活かせるような、さまざまな英語の使い方や学習方法を一緒に考えてみましょう。パソコンを使って、リスニングやスピーキングの練習をします。皆さんのご参加をお待ちしています!

商学部②

12:40~13:10 A 14A教室

担当教員/ 金田 聖太郎

アイデアで稼ぐビジネス

私たちの生活もそうですし、ビジネスもそうですが、アイデア一つで劇的に状況を変えられることが少なくありません。お金をかけずに売り上げを伸ばすアイデアなど商学部の最先端をご紹介します。

文学部③(英コミ)

12:40~13:10 A 15A教室

担当教員/ Neil Heffernan

Studying English at Kurume University

English is vitally important for your future, as English is needed for international communication. By studying with us for four years, you will have a chance to communicate with both native speakers of English and Japanese teachers of English. This lesson will show you some of the techniques you will learn in your classes in the English Communication Course at Kurume University.

経済学部②

13:20~13:50 A 13A教室

担当教員/ 井上 寛規

渋滞ってどういう現象? ~交通渋滞の経済損失~

大型連休になると、交通渋滞がニュースとなります。では、なぜ渋滞は起こるのでしょうか? また、渋滞によって、どんな経済損失が発生するのでしょうか? これらの疑問を解明する交通流シミュレーションを紹介いたします。

文学部④(情社)

13:20~13:50 A 15A教室

担当教員/ 石橋 潔

さまざまなメディアを利用した情報発信 ~情報社会の探究入門~

Youtubeなど、オンライン上のさまざまなメディアで、だれでも広く世界に情報発信する時代です。この学科にもスタジオを使った情報発信の授業があります。調べたことを、人が人に伝えることの大切さ…。AIが登場する時代だからこそ、こうした総合的探究能力が必要です。

文学部⑤(国文)

14:00~14:30 A 15A教室

担当教員/ 崎田 誠志郎

異文化をとらえる視点: 「生きられる空間」としての通学路とエーゲ海

私たちはみんな、どこかの空間の中で日々「生きて」います。「通学路」「エーゲ海」という一見何の関係もない世界を例として、そうした「空間の生きられ方」の多様性や共通性が異文化をかたちづくるという学びを体験してみましょう。そして、そのことが異文化理解や国際交流にどう役立つのかについても考えたいと思います。

Special Coupon

食事 無料券

※ファミリーマート使用不可